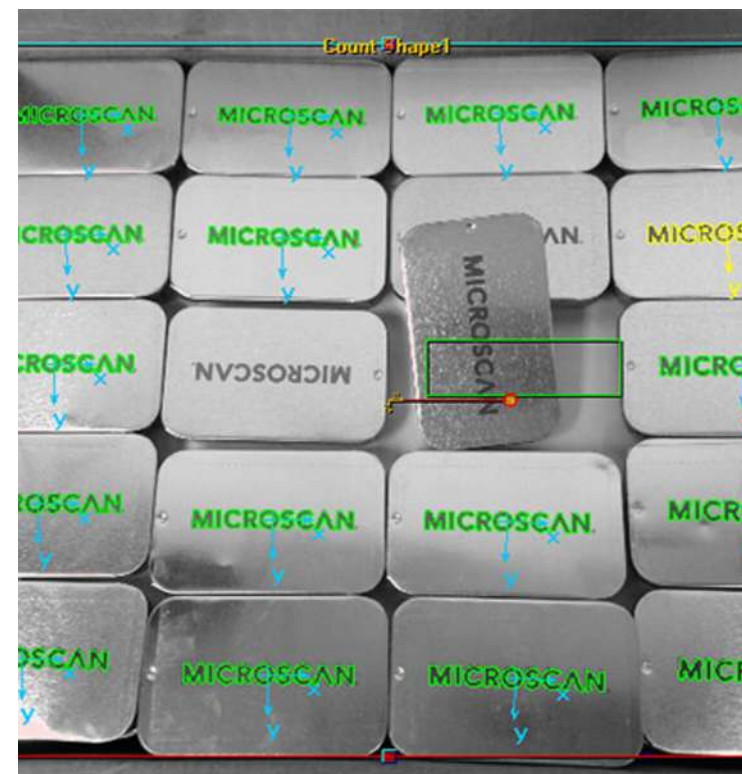
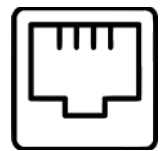


## MICRO HAWK MV-40

LA CÁMARA INTELIGENTE ETHERNET INDUSTRIAL MÁS PEQUEÑA QUE LLEGA A REDEFINIR EL MERCADO EN INSPECCIÓN VISUAL



**VISÍTANOS EN CUALQUIERA DE NUESTRAS SUCURSALES**

SAN LUIS POTOSÍ  
(444)567 5327

QUERÉTARO  
(442)298 0031

CELAYA  
(461)615 4764

IRAPUATO  
462 625 6594

AGUASCALIENTES  
(449)2812864

Escanea para  
acceder a  
calvek.com



**DIMENSIONES** (44.5 mm x 44.5 mm x 25.4 mm)

**PESO:** 68 g (2.40 oz.)

**CARCASA:** IP-65, Aluminio

**CONDICIONES AMBIENTALES**

**Temperatura de funcionamiento:** 0° to 45° C  
(32° to 113° F)

**Temperatura de almacenamiento:** -50° to 75° C  
(-58° to 167° F)

**Humedad:** 5% to 95% (sin condensación)

**CONECTOR**

M12 12-Pin, M12 8-Pin Ethernet

**SENSOR**

**WVGA** (Mono): CMOS 0.34 MP (752 x 480), 4.51 x 2.88 mm, 6 µm pixel

**SXGA** (Mono): CMOS 1.2 MP (1280 x 960), 4.80 x 3.60 mm, 3.75 µm pixel

**QSXGA** (Color): CMOS 5 MP (2592 x 1944), 4.536 x 3.402 mm, 1.75 µm pixel

**DISPARADOR**

Global (WVGA, SXGA), Rolling (QSXGA)

**EXPOSICIÓN**

**WVGA:** 50 to 66,667 µs; **SXGA:** 66 to 58,825 µs;

**QSXGA:** 66 to 66,667 µs

**ÓPTICA**

**Fija:** Densidad estándar (5.2 mm), Alta densidad (8.0 mm), UHD (16.0 mm)

**Autofoco:** Densidad estándar (5.2 mm), Alta densidad (7.7 mm), UHD (16.0 mm)

**FOCO**

**Fijo:** 50, 102, 190 o 300 mm (SD, HD); 64 o 400 mm (UHD)

**Autofoco:** Software Ajustable 50 a 300 mm (SD, HD); 40 a 150 mm (UHD)

**MEMORIA**

2 GB Flash No Volátil, 256 MB RAM

**SOFTWARE**

Sensor AutoVISION, Visionscape

**CUADROS POR SEGUNDO**

**WVGA:** Hasta 52; **SXGA:** Hasta 40; **QSXGA:** Hasta 5

**ILUMINACIÓN**

**Interna roja:** 4 LEDs, 625 nm nominal

**Interna Blanca:** 4 LEDs

**Externa roja, blanca, azul o IR:** 8 LEDs

**VELOCIDAD**

800 MHz

**INDICADORES**

TRIG, PASS, FAIL, MODE, LINK, PWR LEDs, 2 LEDs de patrones de objetivo, 2 LEDs verde de inspección correcta.

**COMUNICACIÓN**

RS-232, Ethernet TCP/IP, EtherNet/IP, PROFINET I/O, Passive POE

**I/O DISCRETAS**

2 entradas/3 salidas, Entrada de disparador opto-aislado; Bi-direccional, opto-aislado, rango de 4.5-28V (10mA @ 28VDC); Salida estroboscópica, 2 salidas de uso general: Bi-direccional, opto-aislado, rango de 1-28V (ICE < 100mA @ 24VDC, corriente limitada por el usuario)



## AUTOMOTRIZ

- Mejor control del proceso.
- Reducción de costos de recuperación y reducción del alcance global de los vehículos defectuosos mediante la identificación de problemas.



## ELECTRÓNICOS

- Seguimiento de sub-montaje
- Seguimiento y optimización del rendimiento de máquinas y procesos.
- Identificación temprana de problemas de calidad.
- Cambio de línea automatizado



## ALIMENTOS Y BEBIDAS Y EMPAQUETADO

- Mayor control de calidad.
- Medidas contra la falsificación.
- Cumplimiento de regularizaciones de la industria.
- Análisis y optimización de la productividad



## OTROS

- Ciencias e industrias médicas
- Industria aeroespacial
- Kioscos y terminales de autoservicio.