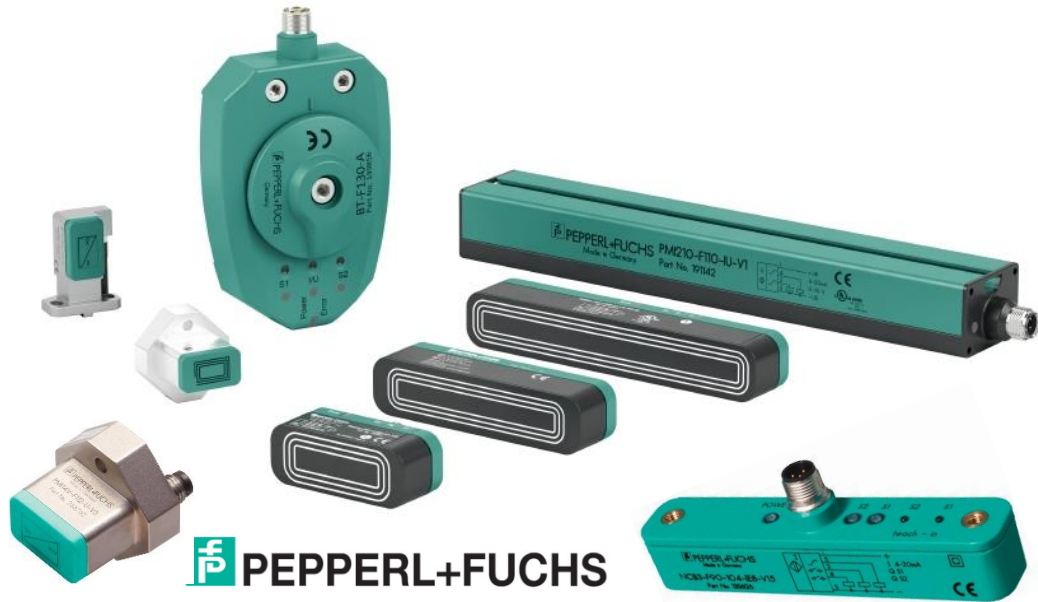


# FAMILIAS PMI (INDUCTIVE POSITIONING MEASURING SYSTEMS)



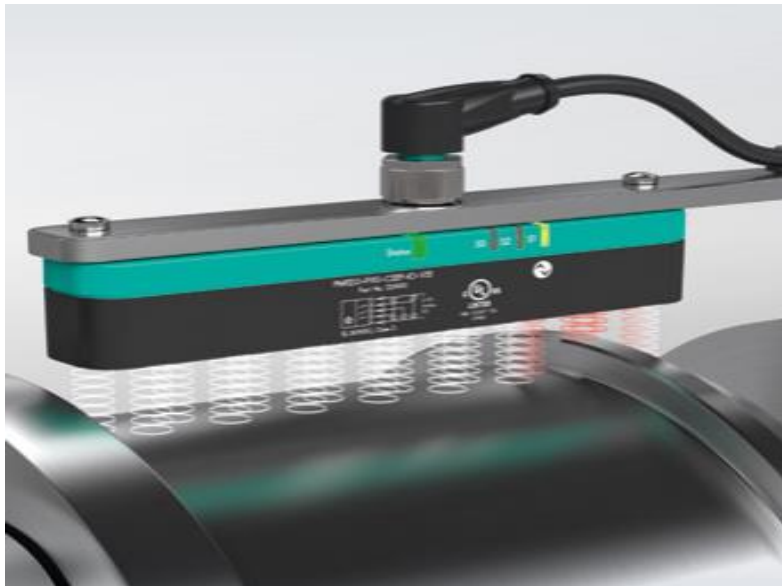
**CONTROLA LA CARRERA DE TUS ACTUADORES**



**GARANTIZANDO LA POSICIÓN EXACTA Y PRECISA DE TUS MAQUINAS, EJES Y HERRAMENTALES...**



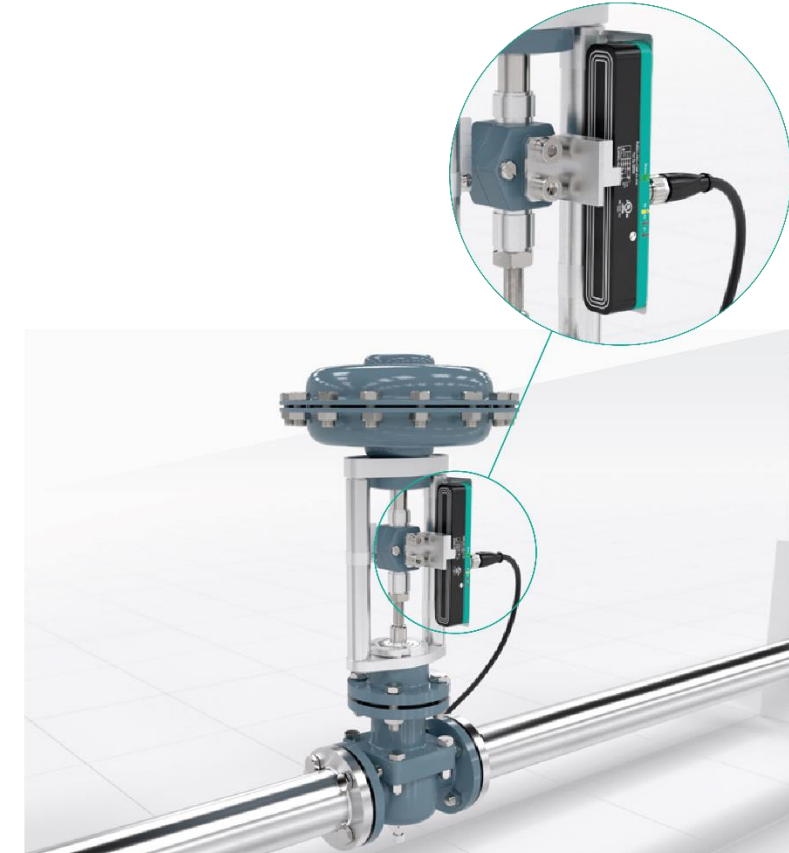
# F90 SERIES



Del sensor de proximidad al sistema de posicionamiento lineal

Identifique la posición de su pieza y mida su desplazamiento siempre.

Detecte con precisión y alta resolución la carrera de sus pistones, ejes, cilindros o piezas de forma confiable.



**SENSORES INDUCTIVOS DE POSICIONAMIENTO (PMI)**

# F90 SERIES



Technical Data	PMI*F90-IU-IO	PMI*F90-3EP-IO	PMI*F90-IU2EP-IO	PMI*F90-IU2EP-IO*3G-3D
Measurement length	40, 80, 120 mm			
Output type	1 analog output (current or voltage)	3 switching outputs (push-pull)	1 analog output 2 switching outputs (push-pull)	1 analog output 2 switching outputs (push-pull)

Zone 2/22 (3G nA, 3D tc)



IO-Link



Measuring and switching in one device



Zone 2/22 (3G nA, 3D tc)

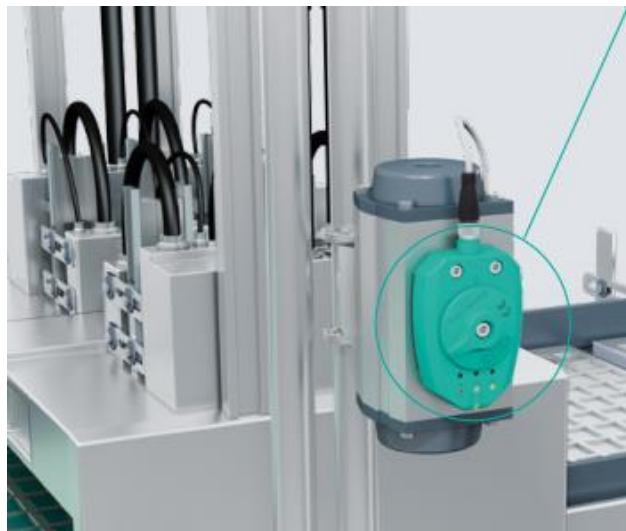
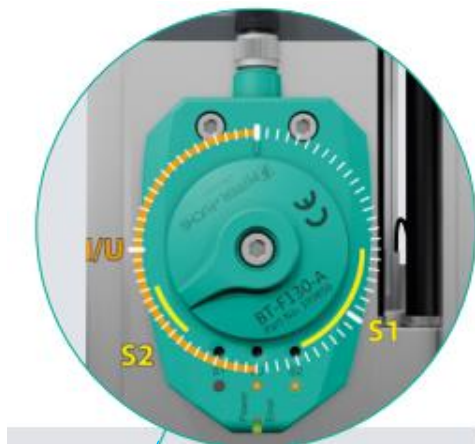


Degree of protection

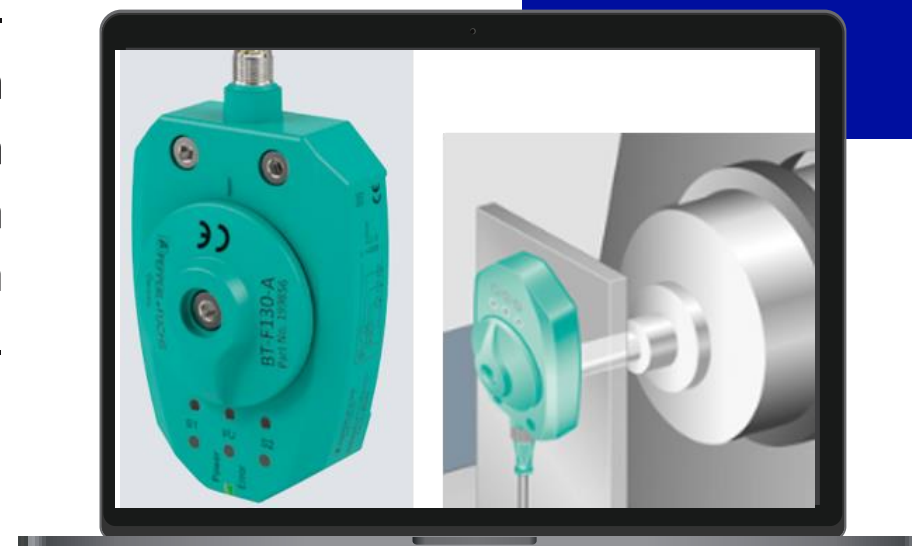


- Configuración sencilla por medio de botones de selección.
- Programa un punto de alerta o el modo ventana para crear rangos de movimientos y límites de carrera.
- Salida analógica y digital para medición y cambios de estados.

Mide el movimiento al sentido de las manecillas del reloj o de manera contraria.



El sensor PMI-F130 convierte un ángulo de 0° a 360° en una señal analógica de 4ma a 20ma.



Controla el ángulo de apertura de un actuador de válvula.

**SENSORES INDUCTIVOS DE POSICIONAMIENTO (PMI)**

# F130 SERIES

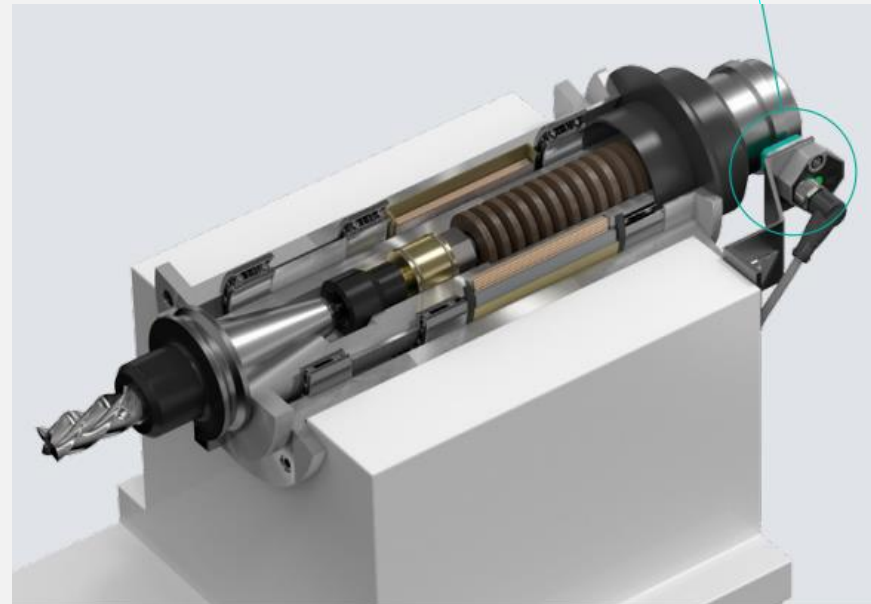
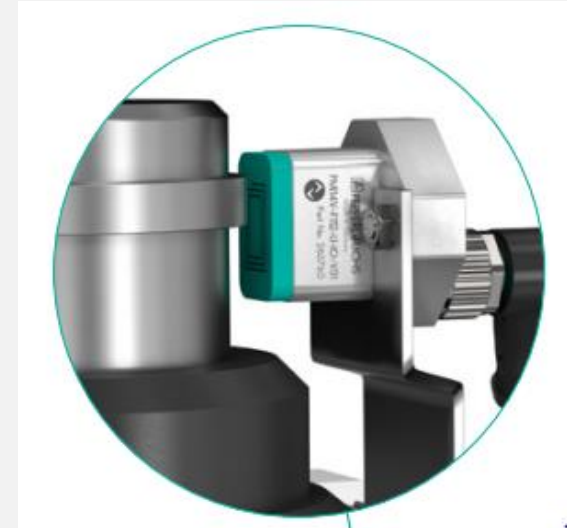
- Ajusta dos puntos conmutados para controlar la posición final de un eje.
- Sistema de medición de ángulo sin contacto ni desgaste.
- Plantilla para montaje perforada estandarizada para facilitar instalación en cualquier cilindro.
- Diseño encapsulado para aplicaciones al exterior.

Technical Data	PMI*F130-IU2E2	PMI*F130-IE8
<b>Measurement range</b>	0–360° (scalable)	
<b>Output type</b>	1 analog output (current or voltage) 2 switching outputs (PNP)	1 analog output (current) 2 switching outputs (PNP)
Technical Data	PMI*F130-IU-V15	PMI*F130-I2E2
<b>Measurement range</b>		Min: 0–90° Max: 0–180° (scalable)
<b>Output type</b>	1 analog output (current or voltage)	1 analog output (current) 2 switching outputs (PNP)

# F112 SERIES

Con una longitud de medición de 14mm. El sensor de posición PMI-F112 proporciona alta precisión Y una resolución de 33 micras.

El diseño compacto del PMI- F112 lo hace ideal para aplicaciones en zonas difíciles de acceder o con distancias de carrera cortas.








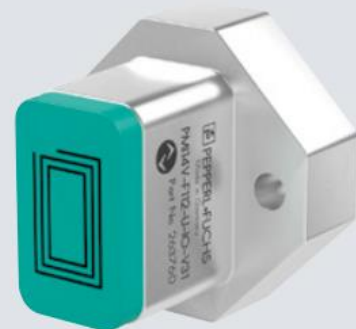
- La comunicación IO-Link se integra en el sensor dotándolo de todos los beneficios como alertas y estatus de la señal.
- Carcasa metálica compacta y resistente para uso rudo.
- Versátil y flexible al momento de ajustar la detección y rango. Parametrización por puntos conmutados o ventanas.

Technical Data	PMI*F112-U-V3	PMI*F112-U-IO	PMI*F112-2EP-IO	PMI*F112-2EPE2-IO
Measurement length	14 mm			
Output type	1 analog output (voltage)	1 analog output (voltage)	2 switching outputs (push-pull)	2 switching outputs (push-pull) 1 switching output (PNP)

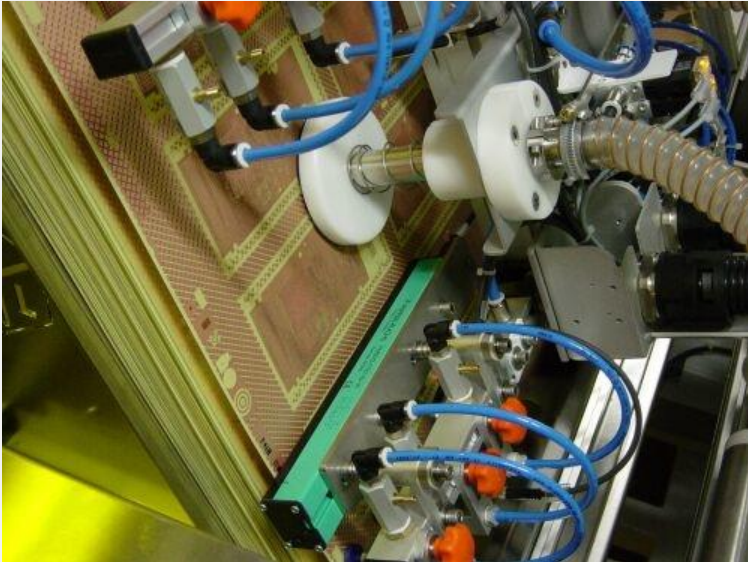
Base version without IO-Link



IO-Link      Degree of protection      Metal housing



El PMI-F110 está diseñado para monitorear distancias más largas. Con un rango de detección de 6mm el sensor responde bien inclusive con grasa o abrasión mecánica.



La amplia distancia de lectura del sensor PMI-F110 garantiza la posición exacta de la pieza en aplicaciones retardoras con altas tolerancias o exceso de vibración.



**F110 SERIES**



- Distancias de carrera de 210mm hasta 960mm.
- Carcasa metálica resistente para uso rudo.
- Alta tolerancia a la vibración.
- Montaje simple por medio de tuercas y ranuras en forma de "T".



Technical Data	PMI*F110-IU
<b>Measurement length</b>	210, 360, 510, 810, 960 mm
<b>Output type</b>	1 analog output (voltage)

# ACCESORIOS



**Target  
BT-F130-A**



**Target  
BT-F90-W**  
(Uses M5  
mounting screws)



**Mounting bracket  
MH-F90**



**Target  
BT-F110-G**  
(Uses M5  
mounting screws)



**Target  
BT-F110-W**  
(Uses M5  
mounting screws)



**Mounting bracket  
MH-F110**

